



PERFORMANCE REPORT							
HEADLIGHT	HIGH 2.5 HOURS 700 LUMENS	MED 4.5 HOURS 350 LUMENS	LOW 8.5 HOURS 200 LUMENS	SUPERFLASH DAY 15 HOURS 700 LUMENS	COURTESY 9 HOURS 500 LUMENS	INCLUDES GARMIN® & GOPRO® MOUNT ADAPTERS	WATER PROOF
	STEADY 5 HOURS 25 LUMENS	PULSE UP TO 10 HOURS 50-90 LUMENS	SUPERFLASH™ UP TO 15 HOURS 100 LUMENS	COURTESY 12 HOURS 30-90 LUMENS	MOUNTING REAR HUB / SEAT POST SEAT STAY	WATER PROOF 	

BEAMER 700 & ROJO 100 USB LIGHT SET 3401

ENGLISH

SELECTING THE BEST LIGHTING MODE FOR YOUR RIDE

This rechargeable Planet Bike headlight and tail light are built to light your ride and keep you safe on the road, path, or trail. In some situations, however, you might not need or want all the luminosity that these lights can generate. That's why we've also given them some unique features to help you see, and/or be seen in a wide range of circumstances. Choosing the best mode for the environment you ride through will help keep you and your fellow path and road users safe.

NIGHTTIME SAFETY:

The Beamer 700 head light has three different steady modes at 700, 350, and 200 lumens to illuminate your path and keep you visible when the sun goes down. For added safety in high-traffic areas we recommend a second headlight on flash or steady mode, separated as much as possible. This will allow other road users to identify you as a cyclist and better judge your speed and distance. For night conditions with plenty of ambient light you may prefer to use the Courtesy mode where the light fades up and down (but never out) to provide a variable light output for increased visibility.

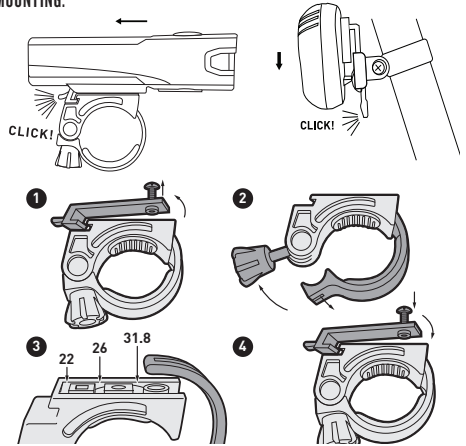
The Rojo 100 tail light has four different modes depending on your riding conditions. The steady 25 lumen mode provides a consistent light for being safely seen by other road and path users. The Pulse™ 50-90 lumen mode is designed to pop and alert other road users to your presence in high traffic. The Courtesy 30-90 lumen mode light fades up and down (but never out) to provide a variable light output for increased visibility. The Superflash Turbo™ 100 lumen mode shines the brightest output to insure you are seen in all traffic.

DAYTIME SAFETY:

When the sun is at its brightest auto traffic may find it difficult to identify a cyclist within the landscape. The Beamer 700 includes the Superflash™ Day mode which was designed with daytime riding on bike paths and streets in mind. The attention grabbing strobe will attract the attention of motorists, pedestrians, and fellow cyclists during the middle of the day, alerting them to your presence.

The Rojo 100 includes the Superflash Turbo™ mode which pops up to 100 lumens and is clearly visible in bright, sunny conditions.

MOUNTING:



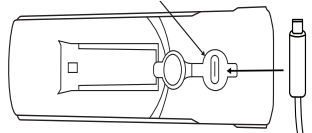
CHARGING:

Note: Be sure USB port on light is free of debris before connecting USB charging cable.

Flashing blue light = charging

Steady blue light = fully charged

Red light = low battery. 20% power remaining



BATTERY CARE:

Never store battery dead. Lithium Polymer battery can lose power over time. Charge before riding if light has not been charged recently. Expected battery life is 500 charge cycles. Battery capacity and run times can be reduced over time. Charge using approved USB cable only. Light has auto shut off when light is fully charged, however, never leave light charging for more than 24 hours.

Keep away from fire and extreme heat. Do not disassemble or modify. Doing so will void all warranty. Visit www.planetbike.com for replacement parts.

PLANET BIKE WARRANTY:

We are so confident in the quality of our products that we offer a 2-year warranty to the original owner of Planet Bike products with rechargeable batteries. Warranty does not cover damage due to accident, abuse, or normal wear and tear. Any modification to Planet Bike products will void all warranty. Proof of purchase is required for inspection. Contact your Planet Bike dealer or warranty@planetbike.com.

RECYCLING

Planet Bike End of Life Instructions:

If your light is past its useful life and no longer working as it should, please attempt to recycle the light with the battery installed at a local electronics recycling facility. You can find out where to do this at www.call2recycle.org.



COME RIDE WITH US. PLANETBIKE.COM



BEAMER 700 & ROJO 100 USB LIGHT SET 3401

ESPAÑOL

SELECCIONAR EL MEJOR MODO DE ILUMINACIÓN PARA SU VIAJE

Este faro y luz trasera eficientes y de larga duración de Planet Bike están diseñados para iluminar tu viaje y mantenerte seguro en la carretera, camino o sendero. En algunas situaciones, sin embargo, es posible que no necesites o no quieras toda la luminosidad que estas luces pueden generar. Es por eso que también les hemos brindado algunas características únicas para ayudarlo a ver y/o ser visto en una amplia gama de circunstancias. Elegir el mejor modo para el entorno por el que circula le ayudará a mantenerse seguros a usted y a los demás usuarios del camino y de la carretera.

SEGURIDAD NOCTURNA:

La luz frontal Beamer 700 tiene tres modos fijos diferentes a 700, 350 y 200 lúmenes para iluminar su camino y mantenerlo visible cuando se pone el sol. Para mayor seguridad en áreas de mucho tráfico, recomendamos una segunda luz delantera en modo intermitente o fijo, separada tanto como sea posible. Esto permitirá que otros usuarios de la carretera lo identifiquen como ciclista y juzguen mejor su velocidad y distancia. Para condiciones nocturnas con mucha luz ambiental, es posible que prefiera usar el modo de cortesía donde la luz se desvanece hacia arriba y hacia abajo (pero nunca se apaga) para proporcionar una salida de luz variable para una mayor visibilidad.

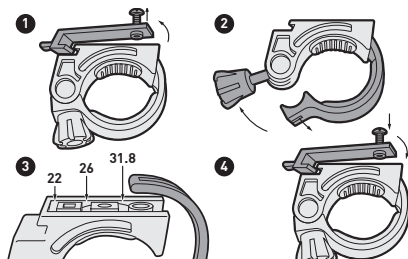
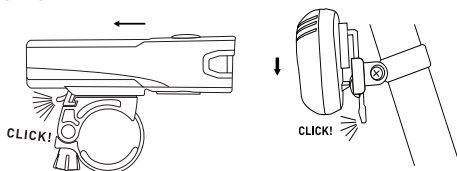
La luz trasera Rojo 100 tiene cuatro modos diferentes según las condiciones de conducción. El modo constante de 25 lúmenes proporciona una luz constante para que otros usuarios de la carretera y el camino puedan verlo de manera segura. El modo de lúmenes Pulse 50-90 está diseñado para alertar a otros usuarios de la carretera sobre su presencia en tráfico intenso. El modo de luz de cortesía de 30-90 lúmenes se desvanece hacia arriba y hacia abajo (pero nunca se apaga) para proporcionar una salida de luz variable para una mayor visibilidad. El modo Superflash Turbo™ de 100 lúmenes hace brillar la salida más brillante para asegurar que se le vea en todo el tráfico.

SEGURIDAD DIURNA:

Cuando el sol está en su punto más brillante, el tráfico de automóviles puede tener dificultades para identificar a un ciclista en el paisaje. El Beamer 700 incluye el modo diurno Superflash™, que se diseñó pensando en la conducción diurna en ciclovías y calles. La luz estroboscópica que llama la atención atraerá la atención de los automovilistas, peatones y ciclistas durante la mitad del día, alertándolos de su presencia.

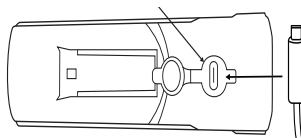
El Rojo 100 incluye el modo Superflash Turbo™ que aparece hasta 100 lúmenes y es claramente visible en condiciones de mucha luz y sol.

MONTAJE:



CARGANDO:

Nota: Asegúrese de que el puerto USB de la luz esté libre de residuos antes de conectar el cable de carga USB.



Luz azul intermitente = cargando

Luz azul fija = completamente cargada

Luz roja = batería baja. 20% de energía restante



CUIDADO DE LA BATERÍA:

Nunca guarde la batería agotada.

La batería de polímero de litio puede perder energía con el tiempo. Cargue antes de conducir si la luz no se ha cargado recientemente.

La duración prevista de la batería es de 500 ciclos de carga. La capacidad de la batería y los tiempos de funcionamiento se pueden reducir con el tiempo.

Cargue utilizando únicamente un cable USB aprobado.

La luz se apaga automáticamente cuando está completamente cargada; sin embargo, nunca la deje cargando durante más de 24 horas.

Mantener alejado del fuego y del calor extremo.

No desmonte ni modifique. Hacerlo anulará toda garantía. Visite www.planetbike.com para obtener piezas de repuesto.

GARANTÍA PLANET BIKE:

Tenemos tanta confianza en la calidad de nuestros productos que ofrecemos una garantía de 2 años al propietario original de los productos Planet Bike con baterías recargables. La garantía no cubre daños debidos a accidentes, abuso o desgaste normal. Cualquier modificación a los productos Planet Bike anulará toda garantía. Se requiere comprobante de compra para la inspección. Póngase en contacto con su distribuidor Planet Bike o warranty@planetbike.com.

RECICLAJE

Instrucciones para el fin de vida útil de Planet Bike:

Si su luz ya pasó su vida útil y ya no funciona como debería, intente reciclar la luz con la batería instalada en una instalación local de reciclaje de productos electrónicos. Puede averiguar dónde hacer esto en www.call2recycle.org.



COME RIDE WITH US. PLANETBIKE.COM